

Tennisfräse VTR

POWERED by
HONDA

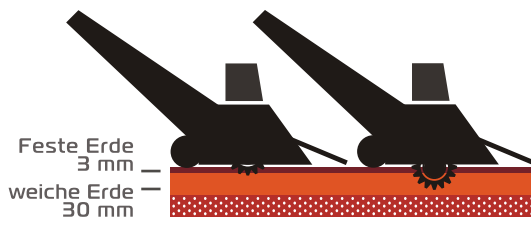

Venus
TERRAROSSA

|| DIE MASCHINE ZUR
|| AUFBESSERUNG VON
|| TENNISPLÄTZEN MIT
|| ROTEM BODEM.



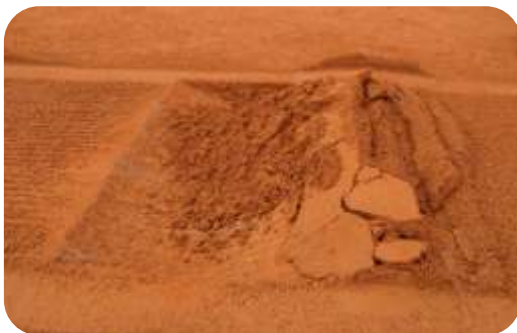
Bauer

Tennisfräse VTR



...SPIELER WERDEN ES IHNEN DANKEN!

Die erste Maschine zur Wiederherstellung von Tennisplätzen, welche die Oberfläche mit einer wöchentlichen Wartung erneuern kann. **Sie gräbt die Erdkruste auf und zerkleinert sie bis in eine Tiefe von 30 mm.**



TIEFE UND GESCHWINDIGKEIT

Mit einem Handrad läßt sich die Tiefe und damit die Effizienz der rotierenden Klingen einstellen. Die Klingen graben sich entsprechend der Einstellung tiefer oder flacher in den Boden. Außerdem sind sie schwenkbar, wodurch sie angehoben werden können.



Hiermit kann eine Schädigung der weißen Streifen vermieden werden. Mit dem Beschleunigungsregler kann die Drehzahl des mit 4 Wellen ausgestatteten Rotors bestimmt werden. Je höher die Geschwindigkeit, desto feiner wird der Boden zerkleinert.

KLINGEN

Die Klingen lassen sich leicht austauschen und verschleißan dank des C67S Stahls nur äußerst gering.





SICHERHEITSHEBEL

Ein Sicherheitshebel verhindert Bedienungsfehler und hilft auch in einem Notfall. Sobald der Bediener die Hand vom Griff nimmt, schaltet sich der Motor automatisch ab. Der Rotor wird blockiert, und die Maschine stoppt sofort.



SCHUTZPLANE

Mit der Maschine wird eine Schutzplane mit Bleigewichten und Einhakovorrichtung geliefert, die den Bediener vor Staub und Schmutz schützt. Diese Plane dient außerdem der gleichmäßigen Verteilung des Bodens.

TECHNISCHE DATEN:

Gesamtabmessungen: 127x49x94 cm

Gewicht: 110 kg

Motor: HONDA Benzinmotor 5,5 PS

Anzahl der Klingen: 104

Mindesttiefe: 1 mm

max. Arbeitstiefe: 30 mm

empfohlene Tiefe: 15 mm

max. Lautstärke (bei Vollgas): 83,5 dB(A)

Geschätzte Zeit, für ein Spielfeld: ca 20 min.

Tiefenkontrolle



Tiefenbegrenzung



Geschwindigkeitsregler



Richtungsanzeiger



WARTUNG EINES TENNISPLATZES

Wir empfehlen mindestens die monatliche Verwendung von Venus, so dass der Tennisplatz nie zu hart oder uneben wird. **Die gesamte Oberfläche des Tennisplatzes kann mit dieser Maschine in 20 Minuten sehr einfach geebnet und gelockert werden.**

- 1] Netz entfernen und Boden anfeuchten.
- 2] Auch für eine vollständige Aufbesserung des Platzes brauchen Sie die weißen Linien nicht zu beschädigen. Sie können diese durch einfaches anheben des Rotors auslassen. **Das erspart Ihnen viel Zeit und Mühe.**
- 3] Stellen Sie den Rotor auf eine Tiefe von 15-20 mm ein und lassen Sie dann die Maschine sich langsam in parallelen Linien vorwärtsarbeiten, der Boden wird dabei in feinen Sand zerkleinert.
- 4] Sollten noch Stellen auftreten, die nicht zufriedenstellend ausgeglichen wurden, so können diese mit dem Handebner ausgeglichen werden. Falls notwendig, wird frische Erde mit einer Schaufel hinzugefügt.
- 5] Zum Schluß das Spielfeld noch einmal mit Wasser besprühen, um die Erde etwas zu verfestigen.

Bei regelmäßiger Wartung des Platzes vermindert sich der Aufwand für die jeweilige Aufbesserung!

Garantie und Ersatzteile

PAOLONI: 12 Monate Garantie

HONDA: 24 Monate Garantie

15 Jahre garantierte Ersatzteile Paoloni



CE **Paoloni**
Onelio & figlio SNC

Bauer
Handels GmbH
SAARot®-Produkte

Jabacher Str. 125 • D-66822 Lebach

Tel.: +49 (0) 6881/2031 • Fax: +49 (0) 6881/2033
Internet: <http://www.bauer-hg.de> • <http://www.saarot.de>
E-Mail: info@bauer-hg.de • info@saarot.de